

Nye medarbejdere og jubilæer	2
Aktivitetsskalendar 2019/20	3
Leder	4
Mød os på HI	5
30 år med Insatech	6-7
VEGAs nye IIoT-funktion beskytter dine koder	8-10
Ny digital analyseplatform fra Yokogawa	11
ADMAG Total Insight	12-13
Kraftig regn gav problemer	14
Banebrydende UV-baseret vandbehandling trak miljøministeren til Bårse	15
Camflex GR	16
Undgå antændelse af dit anlæg med en flammefælde	17
Opfylder du de nye spildevandskrav?	18
Succes med medarbejdere i flexjob	19
Vandtestkits	20
ARC-familien byder endnu en sensor velkommen	21
Functional Safety	22
Kurser i 2020	23



Banebrydende
UV-baseret vand-
behandling trak
miljøministeren
til Bårse.
Læs mere på side 15

Instrumenterings-
& automationsnyt
udgives af



Insatech A/S
Næstvedvej 73C
4720 Præstø
Tlf. 55 37 20 95
www.insatech.com

Find os på



Ansvarshavende: Jacob Møller.

Layout, sats og repro:
Insatech A/S, Præstø.

Tryk:
Fladså Grafisk ApS, Næstved.

Insanyt bliver trykt på
FSC mærket papir*.

Trykt i 1600 stk.

Digital udgivelse i 2000 stk.

Der tages forbehold for trykfejl
og produktændringer.

Alle nævnte priser er ekskl. moms.

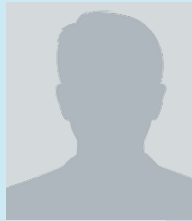
Gengivelse af artikler eller
uddrag af artikler er tilladt med
tydelig kildeangivelse.

* FSC er en international non-profit mærknings-
ordning til træ og papir. I en FSC-skov bliver der
ikke fældet mere træ, end skoven kan nå at repro-
ducere. Samtidig er FSC en garanti for, at dyr og
planteliv bliver beskyttet, og at de mennesker,
der arbejder i skoven, er sikret uddannelse, sikker-
hedsudstyr og ordentlig løn.

Nye medarbejdere og jubilæer

Siden sidste Insanyt har vi haft fornøjelsen af 3
nye ansættelser.

Nye ansatte



**Joakim Johannes
Nielsen** er den
15. marts blevet ansat
som ungarbejder.



**Anna Mejsner
Sørensen** er den
1. september blevet ansat
som administrationselev.



Frederik Madsen
er den 1. september blevet
ansat som Key Account
Manager.

Se ledige stillinger på vores hjemmeside
www.insatech.com

Jubilæer



**Simon Christian Munk
Sørensen** havde den
28. april 2019 været ansat
hos Insatech i 5 år.



**Thomas Lindemann
Olsen** havde den
2. juni 2019 været ansat
hos Insatech i 5 år.



Ronny Rahbek havde
den 1. august 2019 været
ansat hos Insatech i 5 år.



Søren Olsen havde den
1. august 2019 været ansat
hos Insatech i 5 år.



Henrik Nielsen havde
den 1. september 2019
været ansat hos Insatech
i 5 år.



Marina Maravic havde
den 23. august 2019 været
ansat hos Insatech i 20 år.

Aktivitetskalender

2019/2020

▶ Hi Tech & Industri Scandinavia-messe Læs mere på side 5	1.-3. oktober Messecenter Herning	
▶ Thailand Marine & Offshore Expo	9.-11. oktober Bangkok, Thailand	
▶ Kalibreringsseminar	29. oktober Scandic Aarhus Vest	
▶ Functional Safety Copenhagen-messe	19.-20. november Bella Centeret, København	
▶ Ajour-messe	28.-29. november Odense Congress Center	
▶ Fyraftensseminar	15. januar	
▶ Kursus i pH-måling med hands-on træning	28. januar Insatech, Bårse	
▶ Functional Safety-uddannelse Læs mere på side 22	28.-31. januar Sjælland	
▶ Kursus i ledningsevne med hands-on træning	29. januar Insatech, Bårse	
▶ Kursus i flowmåling med hands-on træning	4. februar Insatech, Bårse	
▶ Kursus i niveaumåling med "hands-on" træning	5. februar Insatech, Bårse	
▶ Undervisning i FieldMate og PACTware	27. februar Insatech, Bårse	
▶ Kalibreringsseminar	5. marts Insatech, Bårse	
▶ Fyraftensseminar	18. marts	

Kurser • Messer • Udstillinger • Seminarer

Kære læser

Insatech kan i år fejre 30 års jubilæum!

Tilbage i 1989 blev Insatech stiftet i en privat villa i Vordingborg. Vores grundlægger mente dengang, at vi kunne skabe mere værdi for vores kunder ved at tilbyde det bedste fra flere brands fremfor kun at repræsentere et enkelt. Det mener vi stadig, og det har vi succes med. Vi tror på, at vi skaber værdi for jer når vi fokuserer på jeres behov og skræddersyer løsninger – et fokus vi opnår gennem dialog.

Der er sket meget med Insatech i de forgangne 30 år. Vi er i dag en virksomhed, der nærmer sig 80 medarbejdere og en omsætning på 180 mio. kroner. Vi startede som handelsvirksomhed – og det er stadig en stærk del af Insatech, men vi har også udviklet os til en entreprenør-, ingeniør- og servicevirksomhed og ikke mindst en rådgivende partner.

Insatech har desuden udviklet sig fra specialer som flow, tryk og niveau til nu at tilbyde en hel række af tilbud inden for service, procesanalyse, energioptimering, databehandling, akkrediterede kalibreringer og laboratorieservices. Derudover repræsenterer vi i dag mere end 40 markedsledende brands inden for vores specialer og industrisegmenter så forskellige som olie & gas, offshore, fødevarerproduktion, bioteknologisk- og farmaceutisk industri, energi, fjernvarme, vand, spildevand og den maritime sektor.

Der er vist ingen tvivl om, at vi har haft travlt de sidste 30 år, og parallelt med udfordringerne i en voksende virksomhed, så har Team Insatech formået at blive ISO certificeret på flere områder, få en række af akkrediteringer, hvoraf én af dem er den eneste i verden, at blive en del af den svenske koncern Addtech, åbne op for eksport til destinationer som USA, Irland, Tyrkiet, Dubai og Thailand samt tilbyde en række services i Danmark, såvel som i udlandet.

Vi havde kort sagt ikke opnået denne udvikling uden vores arbejdsomme og idérige medarbejdere, der hele tiden søger efter nye, udviklende initiativer samt jer – vores trofaste og loyale kunder – som vi har haft glæden af at arbejde sammen med siden vi startede op i 1989.

Vi ser frem til de næste 30 år i en foranderlig verden – og med vores mange års erfaring i bagagen føler vi os godt rustet til fremtiden.

Endnu engang tak, og god læsning af Insanyt.

Med venlig hilsen

Jacob Møller
Administrerende Direktør
Insatech A/S





Kage og bobler hver dag fra 14-16

Mød os på HI

I år har vi fokus på Industri 4.0, og vi har derfor blandt andet taget **Yokogawas nye Total Insight flowmålere** med. Derudover kan du opleve de nyeste produkter inden for tryk, temperatur, analyse, kalibrering, niveau, ventiler og UV-vandbehandling.

30 års fødselsdag

I anledningen af vores 30 års fødselsdag har vi desuden fået lavet et helt nyt standdesign. Vi håber derfor, at du vil være med til at fejre både os og vores nye stand, når vi holder fødselsdagsfest med kage og bobler, hver dag mellem kl. 14-16.

Så der er mange gode grunde til at slå vejen forbi **stand M9486** på HI den 1.-3. oktober!

Ønskeseddel

- At du kigger forbi og er med til at fejre os!
- Arbejdshandsker, så vi altid er klar til at servicere dig.
- Ternet papir, så vores Projektafdeling fortsat kan tegne dine totalløsninger.
- Omrøringsmagneter, så vores laboratorie fortsat kan give dig nøjagtige kalibreringer.

30 år med I



Som den opmærksomme læser nok allerede har bemærket, så kan Insatech i år fejre 30 års jubilæum. Vi har derfor spurgt to af vores længst ansatte medarbejdere, hvordan de har oplevet Insatechs rejse og højdepunkter.



I april 1989 blev Insatech skabt med ønsket om at tilbyde et bredt udvalg af kvalitetsinstrumenter til procesindustrien. I dag, 30 år senere, har vi knap 80 engagerede Insatech'ere ansat, der tilsammen har over 580 års erfaring i Insatech regi – hvilket vi er meget stolte af!

Men hvordan har vores medarbejdere oplevet denne rejse. Vi har spurgt **Mariann Jensen Düring** og **Erik Fjordside**, der har været ansat hos Insatech i henholdsvis 28 og 29 år.

Da Erik, som til dagligt er Senior Project Manager, blev ansat i Insatech tilbage i 1990 foregik arbejdet hjemme i Insatechs stifters privatbolig og medarbejderstaben talte dengang blot fem ansatte.

Kort tid efter startede Mariann, der i dag er Administration Manager, i praktik. I starten havde både Erik og Mariann flere kasketter og arbejdsdagene foregik oftest til langt ud på aftenerne, og derfor var de begge utroligt glade for, at arbejdspladsen var placeret lokalt.

Kontorarbejdet fortsatte i privatboligen frem til 1992, hvor Insatechs stifter tog Mariann med ud for at se på nye lokaler i Vordingborg. Her husker Mariann tydeligt, at hun tænkte: *"Manden er jo tosset, hvad skal vi dog med alt den plads"*.

Hvortil Erik tilføjer: *"Ja, det var også min tanke, men da vi så flyttede op i de nye lokaler, så gik der jo ikke mange år, så var vi oppe på over 35 medarbejdere"*.



nsatech

Herefter gik det stærkt. Større projekt-opgaver, kalibreringsopgaver og det, at vi i 2005, som en af de første i verden, opnåede en akkreditering på vores egenudviklede metoder betød, at vi skilte os ud og det var et stort skridt både forretningsmæssigt og for medarbejdernes selvfølelse, uddyber Mariann. Herefter blev vi desuden involveret i marineindustrien med vores egne bunkerløsninger. Denne hastige udvikling betød, at vi måtte opkøbe flere boliger omkring virksomheden i Vordingborg og omdanne dem til kontorer, men til sidst var pladsen så trang, at jagten efter at finde nye lokaler gik ind. I 2016 flyttede vi derfor ind i vores nye hovedkvarter i Bårse.

Udover disse højdepunkter står særligt Insatechs mange udenlandsture klart i erindringen hos både Erik og Mariann. Her fortæller Erik:

“Der er altid blevet brugt ressourcer på, at vi kom afsted til udlandet, hvor vi har besøgt leverandører og har haft socialt samvær med vores kollegaer. Det har klart givet os et stærkt sammenhold.”

Da spørgsmålet herefter falder på lighederne imellem Insatech anno 1989 og 2019, udbryder Mariann: *“Jamen det kan jo slet ikke sammenlignes, det er som at sammenligne æbler og pærer – for det er jo i virkeligheden to vidt forskellige virksomheder – vi er vokset fra en lille til en stor familie”.*

Afslutningsvist påpeger både Mariann og Erik, at virksomhedens medarbejdere, på trods af væksten, hele vejen igennem har formået at fastholde en åbenhed og et entreprenørskab, hvor holdningen altid har været, at hvis man har haft arbejdsiveret, så har udviklingsmulighederne været der! ■



VEGAs nye IIoT-funktion beskytter dine koder

Den nye IIoT-funktion "PINs & Codes" er VEGAs nye lagringskoncept, der beskytter adgangen til dine feltinstrumenter. Konceptet er desuden forberedt til udfordringerne i energiindustrien.

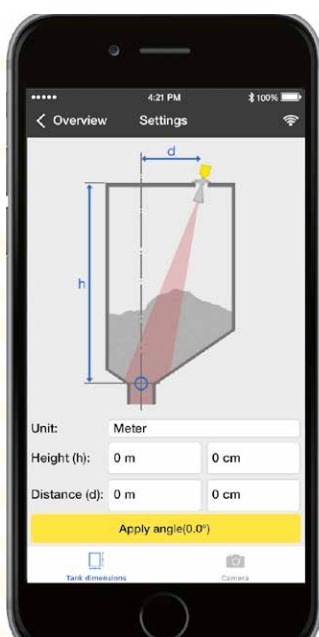
Nøglen til succes

Det stigende antal lovkrav og den voksende digitalisering, baseret på "Industrial Internet of Things" (IIoT), betyder, at energi-sektoren møder mange nye udfordringer. Nøglen til succes ligger i en omfattende analyse og evaluering af data. Disse aspekter er dog direkte forbundet til en simpel metode, til centralt at holde styr på instrumentkoder, til individuelle instrumenter.

Intelligente netværkssystemer er fremtiden, især når man ser på den stigende decentralisering af elproduktion med konventionelle kraftværker, som fleksibelt skal udnytte den fluktuerende strømproduktion fra de vedvarende energikilder. Dette kan

kun realiseres tilstrækkeligt når el- og datanetværk er linket sammen. Her spiller informationerne fra måleinstrumenterne en central rolle.

Den universelle netværkstilslutning tilbyder desuden mange afgørende fordele – lige fra optimal udnyttelse af processer til planlægning af vedligehold – men den kan også være sårbar over for cyberangreb. Hvor det wifi-styrede lys hjemme i stuen formodentlig er et ganske uinteressant mål for cyberkriminelle, er landets energiforsyning en hel anden sag. Den er på listen over de ti mest kritiske – og dermed særligt sikkerhedsrelevante – infrastrukturer angivet af Tysklands Føderale Kontor for Informationssikkerhed (BSI).



Sensorer genererer måledata, der skal sendes til et sted, hvor de gennemgår intelligent behandling.

Datatransmission med Bluetooth er meget simpel. VEGA tilbyder dette IIoT-værktøj via justeringsmodulet PLICSCOM.

Justeringen af sensorer kan nemt udføres med en smartphone eller tablet via appen VEGA-Tools. Heri giver funktioner såsom "PINs & Codes" dig sikkerhed – og danner grundlaget for, at du kan drage fordele af de mange muligheder, som netværkstilslutningen tilbyder.

Det er blevet nemt at holde styr på adgangskoder

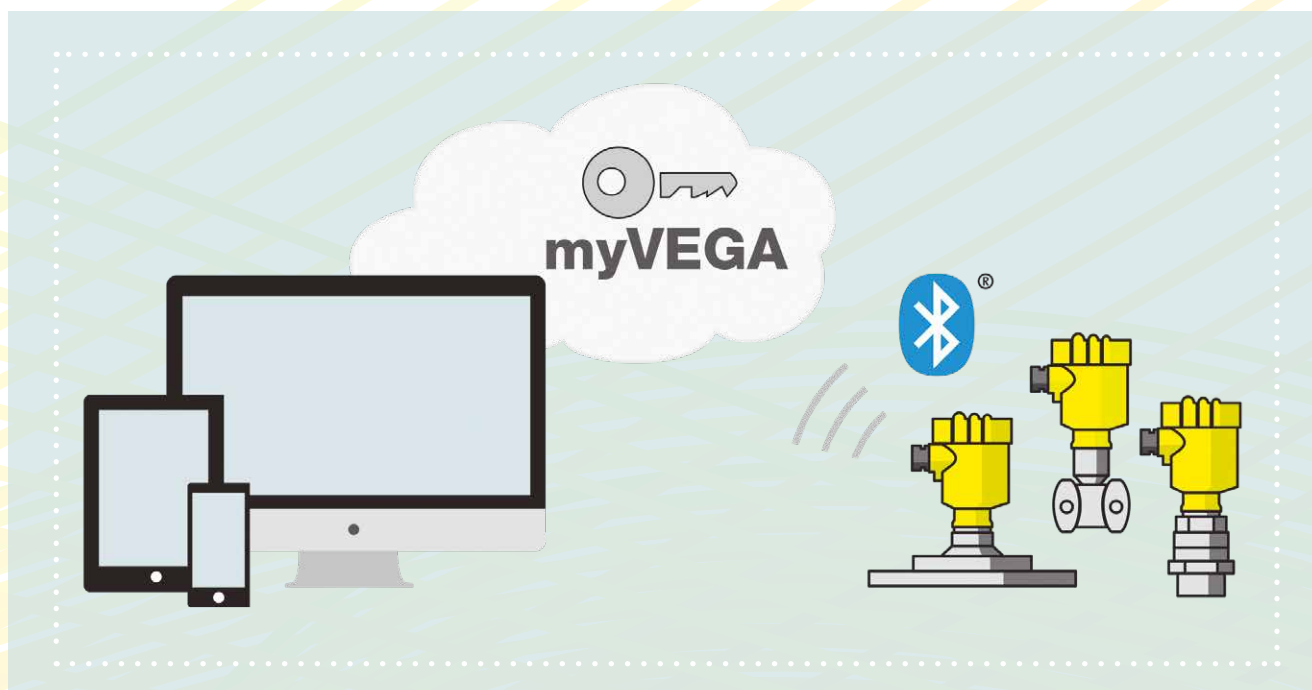
Bærbare enheder tilsluttet netværk såsom smartphones og tablets har for længst fundet sin vej ind i de industrielle applikationer som en bekvem justerings- og styringsenhed. Især faciliteter, der er spredt ud over et stort område eller har høje siloer, kan langt nemmere styres og overvåges via en trådløs forbindelse. En fjernadgang kan også være den sikreste løsning i potentielle eksplosionsfarlige områder. Men instrumenter, der kommunikerer trådløst f.eks. via Bluetooth eller dem, der er forbundet til internettet, repræsenterer en mulig adgang for hackere – særligt, hvis de ikke er passwordbeskyttede eller det fabriksleverede password anvendes permanent.

Til dem, der ønsker at beskytte sig selv imod datatyveri, er stærke, personlige PIN-koder, som kun bliver brugt én gang en nødvendighed. Moderne flertrinsgodkendelsesmetoder, såsom dem VEGA tilbyder til Bluetooth-optionen i måleinstrumenterne, kan også give dig en højere grad af sikkerhed.

IloT med beskyttelse af "PINs & Codes"

Når et stort antal af instrumenter er i brug, akkumuleres der et tilsvarende antal PIN- og adgangskoder. Derfor kan det være svært at holde styr på og her spiller "den menneskelige faktor" en betydelig rolle for sikkerheden. Det er præcis her "PINs & Codes" kommer i spil som en ny IloT funktion på myVEGA kundeportalen. Denne service administrerer og beskytter data samt adgangen til alle sensorer og instrumenter i feltet simpelt og pålideligt.

Ved at opbevare instrumentdata centralt, vil du kunne drage fordel af en hurtig og nem adgang til de informationer du har brug for. Dataene bliver beskyttet af krypteringsteknikker på myVEGA og er tilgængelige for dig uanset, hvornår du har brug for dem. "PINs & Codes" gør det samtidig langt nemmere for dig, hvis din justeringsenhed er defekt og skal udskiftes, eller hvis du skal tilføje en ny. I disse tilfælde vil alle nøgler og brugerrettigheder nemlig automatisk blive synkroniseret mellem enheden og portalen. ▶



Bluetooth-koderne bliver gemt i myVEGA og er klar til brug på alle enheder.

VEGA

Kan jeg dele koder med andre? Ja, selvfølgelig!

Men, hvor sikre er adgangsdata og koder, når en hel serviceafdeling har adgang til måleinstrumenternes data?

Som en speciel løsning har VEGA, i dets 2019 version af programmet, derfor inkluderet den nye funktion "Share key".

Tro mod mottoet "**Sikkerhed er ikke en tilstand, men en proces**", bliver myVEGA gradvist udviklet henimod en omfattende række af services.

Denne voksende række af brugerværktøjer er et eksempel på, hvordan måleinstrumenter kan blive brugt både intelligent og samtidig være forbundet med lav risiko – uden, at der er behov for at investere store summer i omfattende sikkerhedsløsninger. ■

Vil du vide mere,
så kontakt

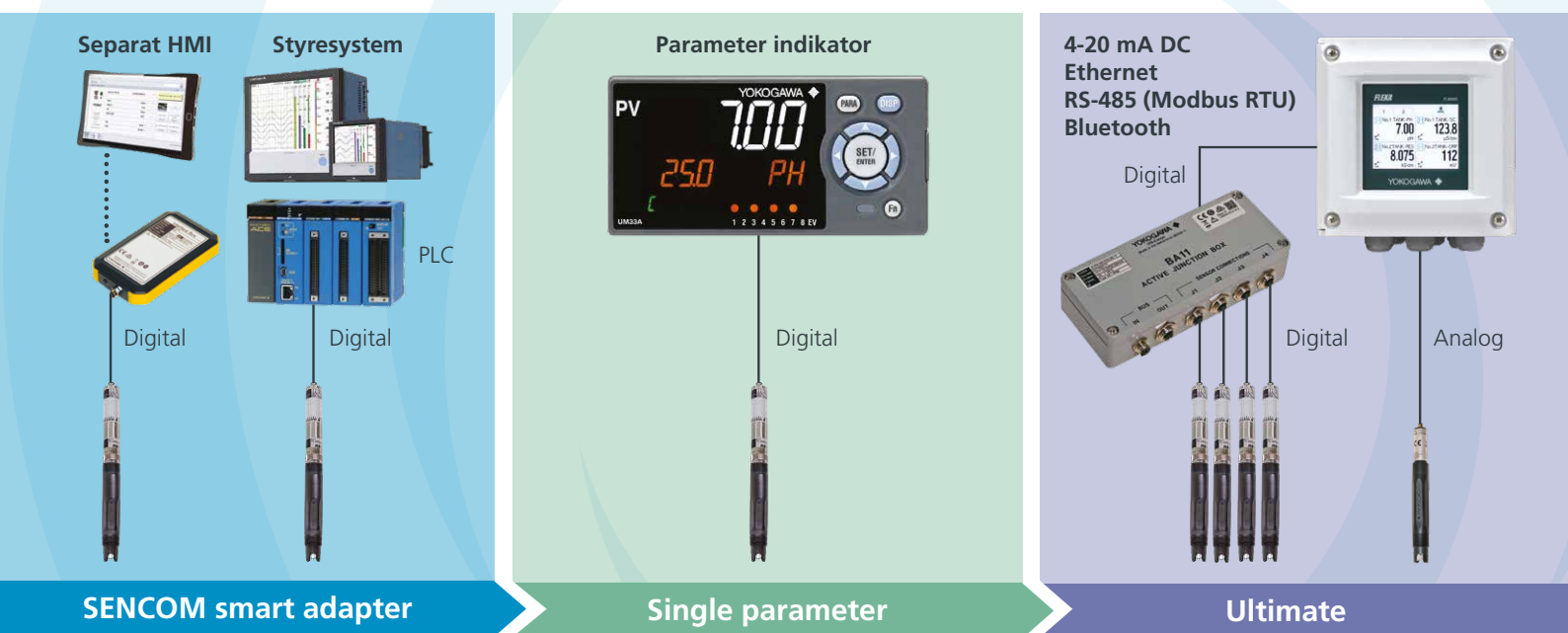
Lasse Olsen
+45 2085 6074
lo@insatech.com



Ny digital analyseplatform fra Yokogawa

Den innovative analyseplatform fra Yokogawa giver dig fuld visualisering og forbedrer din oppe-tid ved at optimere vedligehold, reducere konfigurationstid samt simplificere kalibrering i felten.

Mulige konfigurationer



SENCOM 4.0 Platformen består primært af en SMART sensor adapter og en fleksibel transmitter. Adapteren sættes på en sensor og kan sende data digitalt til et display, dit styresystem eller til FLXA402-transmitteren. Analysatoren kan desuden opsamle og vise data fra én analog samt fire digitale sensorer.

Med SENCOM 4.0 Platformen får du:

- **Et forenklet valg**, da analysatoren enten kan måle pH/ORP, ledningsevne eller opløst ilt med op til fem sensorer.
- **Hjælp til opsætning via det brugervenlige system**, der guider dig igennem konfigurationen.
- **Realtidsdiagnostik og sensor "wellness" funktion**, der gør det muligt for dig at udføre proaktivt vedligehold, ved at forudsige næste vedligehold, sensorudskiftning og sensorfejl.
- **"Hot swap" og "plug and play" funktioner i sensoren**, så du undgår at skulle kalibrere den i felten, hvilket øger oppe-tiden af din proces.

Vil du vide mere,
så kontakt

Sarah Omø Nielsen
+45 2761 4517
son@insatech.com



ADMAG Total Insight

Yokogawa lancerer nu to nye modelserier inden for Total Insight-konceptet! Det startede med Rotamass TI, som er coriolismålere inden for Nano-, Prime-, Supreme-, Intens-, Hygienic- samt Giga-serien. Disse coriolismålere var de første målere baseret på Total Insight-konceptet, men nu er tiden kommet til at supplere rækken med to nye serier af magnetiske flowmålere.

Total Insight

Yokogawas nye TI-koncept tager udgangspunkt i instrumentets samlede levetid – og målet er at give dig den bedst mulige oplevelse med udstyret igennem hele forløbet. Det starter allerede ved **"Simplified Selection"**, hvor du får lettere ved at vælge de rigtige instrumenter til opgaven. Dette gælder både for AXG-serien og AXW-serien, som begge er dedikerede produktlinjer af magnetiske målere.

Når du har valgt en instrumentserie, er næste step **"Expert Guide"** som blandt andet indeholder quick-guides til lettere parametring af udstyret under opstart, eller "cable connection check" for modeller med adskilt elektronik. Transmitterne er dermed blevet mere intelligente, og hjælper dig med at undgå fejl.

Efter at du har opsat instrumentet, og det er under drift, kommer næste step i Total Insight, **"Process Guard"**. Herunder ligger for eksempel "Application Diagnostics", samt en datalogningsfunktion. Disse hjælpemidler gør det muligt for dig at fejlsøge eller få en bedre viden omkring din applikation. Det er desuden muligt at se værdierne i realtid, eller anvende en datalogger så du kan analysere processerne efterfølgende.

Herefter kommer **"Maintenance Manager"**, der er et værktøj til at verificere instrumentet igennem hele dets levetid. Her kan du trække en rapport over instrumentets status, og dets forskellige værktøjer kan verificere måleren.

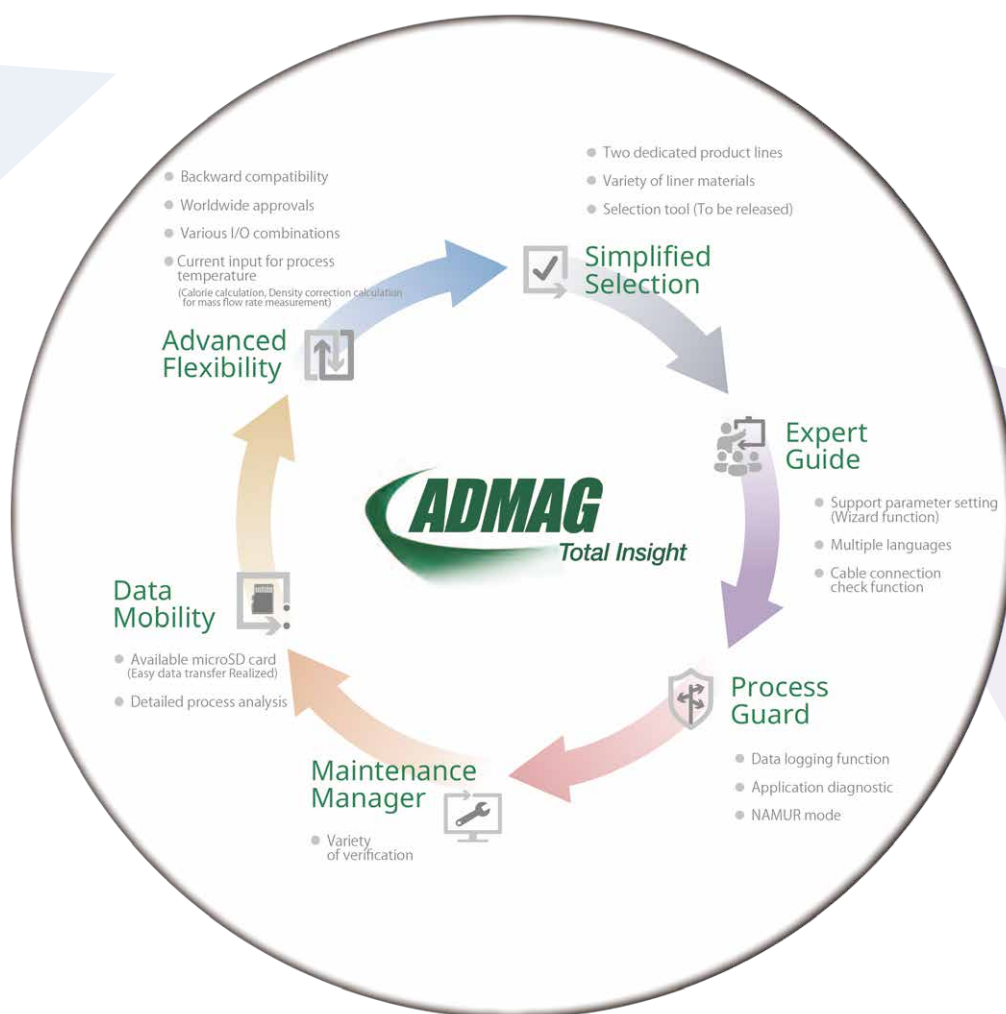
Under punktet **"Data Mobility"** ligger en række detaljerede procesanalyser, samt muligheden for at kopiere disse over på et SD-kort for videre databehandling.

Sidste punkt i Total Insight-konceptet er **"Advanced Flexibility"**. I dette step skal anvendeligheden af instrumenterne til de enkelte opgaver sikres. Dermed sikrer dette step blandt andet, at transmitterne er bagud-kompatible med tidligere målerør og at der forefindes adskillelige input-/output-moduler, som betyder, at transmitterne understøtter de kommunikationsformer, der efterspørges. Der er altså adskillige input-/output-kombinationer, som du kan vælge alt afhængigt af funktion.



Du har dermed mulighed for fuld support på flere niveauer igennem hele instrumentets levetid. Anvender du funktioner som "Self-diagnostics-check" kan du på bare 12 minutter verificere dit instrument, samt trække en skriftlig rapport med DTM-tools. Dermed er instrumenterne nu så intelligente, at de selv kan detektere "slurry" eller luftbobler igennem diagnoseværdier, hvilket kan aktivere alarmer eller datalogningsfunktionen, så du kan analysere selve processen senere. Det betyder, at du får en større viden omkring processen, og en bedre performance med højere stabilitet.

Yokogawa har siden 1955 produceret magnetiske flowmålere til industrien. Disse har gennem årene vist deres værd, selv under kritiske måletekniske forhold, blandt andet på grund af Yokogawas innovative dobbelte excitationer, der sikrer sublim performance, samt diagnostics som f.eks. adhesion control af elektroderne. ■



To dedikerede produktlinjer:

AXG



Formål:

- Overlegen nøjagtighed selv i krævende processer.
- Standard nøjagtighed på $\pm 0,3 \%$ af den målte værdi.
- Høj nøjagtighed på $\pm 0,15 \%$ af den målte værdi (25...200 mm).
- Stabil samt pålidelig måling selv under kritiske applikationer.

Krav:

- Høj nøjagtighed, application diagnostics.
- Lang levetid, bredt udvalg af medieberørte materialer.
- Egensikre outputs (frigives senere).
- mA-indgang for procestemperatur (energiberegning, densitetskorrigering til masseflowmåling).

AXW



Formål:

- Nøjagtig måling til et bredt udvalg af applikationer, hvor low "cost of ownership" er i fokus.
- Standard nøjagtighed på $\pm 0,35 \%$ af den målte værdi.
- Pålidelig måling til et bredt udvalg af applikationer.

Krav:

- Hurtig samt pålidelig måling, med øget immunitet over for signalstøj fra faststof og luftbobler.

Vil du vide mere, så kontakt

Jacob Steffensen
+45 2761 4500
jst@insatech.com



Kraftig regn gav problemer

Fors A/S oplevede for to år siden et kraftigt skybrud, der resulterede i et overløb til Roskilde Fjord, men manglende dokumentation betød, at der opstod uoverensstemmelser med kommunen.

I forbindelse med et kraftigt skybrud kunne Fors A/S, tidligere Roskilde Forsyning, ikke håndtere de store vandmængder i de almindelige kanaler og der skete derfor en udledning af ikke rensset spildevand til Roskilde Fjord. Dette kan ske for forsyningselskaber, når der kommer kraftig regn, og der gives derfor dispensation til en begrænset udledning, da det er den eneste måde at løse problemet på.

Når spildevand bliver udledt urensset, bliver forsyningselskabet pålagt at dokumentere mængden af denne udledning. Fors A/S var ikke i stand til at fremlægge tilstrækkelig dokumentation for deres udstyrs målevne, og det kunne derfor ikke verificeres, om den udledte mængde var inden for den tilladte grænse.

For ikke at havne i samme situation igen, bad Fors A/S os om at gennemgå og kalibrere alle de instrumenter, der er relateret til måling af over-

løb, samt dokumentere de aktuelle værdier for instrumenterne, så et eventuelt fremtidig overløb kan dokumenteres korrekt.

Fors A/S lavede ved samme lejlighed en aftale med os om, at vi kalibrerer instrumenterne én gang om året. Derved sikrer de, at de pågældende instrumenter til enhver tid måler korrekt.

Vil du vide mere
er du velkommen til at ringe
til vores ServiceDesk på

7060 6095

eller kontakte vores
Service Engineer
Anders Børre.

På baggrund af den uheldige situation for to år siden, har vi desuden udviklet et Performance Check af dine regn- og spildevandsflow-målere, som tager hånd om netop sådanne installationer. ■

Vil du vide mere,
så kontakt

Anders Børre
+45 2085 6084
ab@insatech.com



Banebrydende UV-baseret vandbehandling trak miljøministeren til Bårse

Miljøminister Lea Wermelin gæstede i slutningen af august Insatech for at høre mere om de gode testresultater, som vi har opnået med vores igangværende MUDP-projekt. Målet med projektet er, at det i fremtiden skal være med til at reducere eller helt fjerne pesticidrester fra vores drikkevand.



I både det offentlige og private bruges der i dag enorme ressourcer på kontrol og oprensning af vores grundvand, for blandt andet klorerede opløsningsmidler og pesticidrester. En af de mest benyttede fremgangsmåder er filtrering med aktivt kul, men det er oftest en omkostningstung affære i forhold til vedligehold, arbejdstid, monitorering og plads. Derfor er vi, i samarbejde med miljøfirmaet DGE, netop nu i gang med at udvikle en simpel, innovativ løsning, der skal resultere i en reduktion af samtlige omkostningspunkter sammenlignet med de nuværende behandlingsmetoder. Den nyudviklede behandlingsmetode har i de første tests vist lovende resultater.

Da projektet er et statsstøttet MUDP-projekt lagde miljøminister Lea Wermelin i slutningen af august sin vej forbi Insatech for at høre mere om den nye behandlingsform. Under ministerens besøg fortalte de to samarbejdspartnere om projektets status og fremviste den nyudviklede "pump and treat"-løsning, der skal gøre det nemmere og billigere at løse udfordringerne med forurenede grunde og vandboringer.

Product Manager, Mathias Schouw fra Insatech udtaler:

"Vi er glade for ministerens interesse og stolte over projektet, som vi – på baggrund af de gode testresultater – ser som et stort skridt i kampen imod klorerede opløsningsmidler og pesticidrester i vores drikke- og grundvand".

Løsningen tager udgangspunkt i en industrielt kendt AOP (advanced oxidation process) behandling, og vi har i første omgang bygget den som et mobilt testanlæg i forbindelse med MUDP-projektet. Når anlægget er færdigudviklet, og har vist succesfulde tests, vil vi med det mobile anlæg, have mulighed for at rykke hurtigt ud til vandværker og afværgeboringer, hvor der er brug for behandling, f.eks. for at kunne forsyne forbrugerne med rent drikkevand.

Selve løsningen fungerer ved, at en lille mængde brintoverilte tilsættes til det forurenede vand, hvorefter det sendes igennem et UV-kammer. Kombinationen af den kraftige UV-energi og brintoverilten, har indtil nu vist sig at være yderst effektiv i nedbrydningen af både klorerede opløsningsmidler og pesticidrester.

Samarbejdspartnere ser stort potentiale

Hos både Insatech og DGE er der stolthed over besøget fra miljøministeren, og vi ser med stor begejstring frem til at fortsætte kampen imod forureninger i drikkevandet, og vi håber på, at projektet kan gøre stor gavn for både miljøet og samfundet i fremtiden. ■

Vil du vide mere, så kontakt

Ronny Rahbek
+45 2761 4535
rra@insatech.com

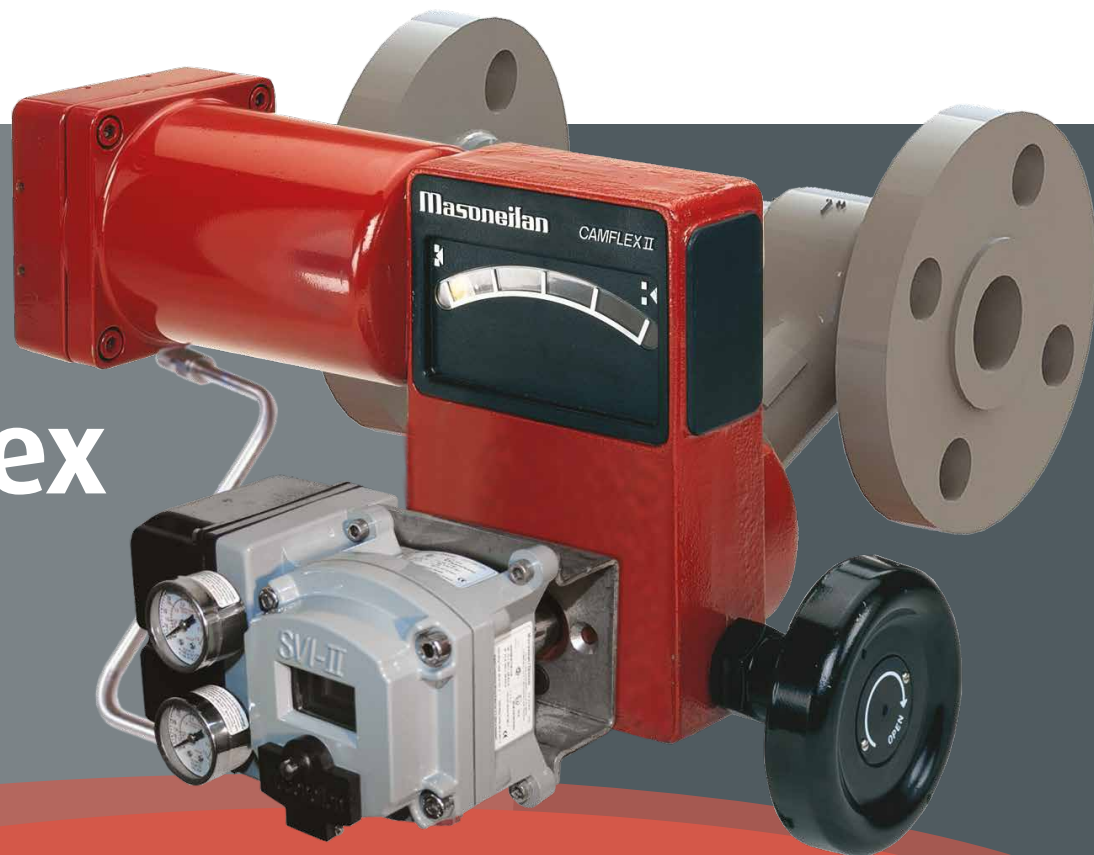


Vil du vide mere, så kontakt

Mathias Schouw
+45 2761 4542
masc@insatech.com



Camflex GR



Masoneilans 35002 serie Camflex er en kraftig, pålidelig reguleringsventil, der er installeret i en bred vifte af applikationer over én million forskellige steder rundt om i verden. Derfor er serien nu blevet udvidet med en Camflex GR.

Camflex GR (Globe Replacement) udmærker sig ved at være én til én udskiftelig med hvilken som helst konventionel reguleringsventil.

Camflex GR har samme unikke egenskaber som 35002 og besidder desuden:

- Én plug pr. ventil uanset Cv.
- Dobbelt Cv kapacitet sammenlignet med en konventionel ventil, hvilket giver et bedre og dobbelt så stort reguleringsområde.
- Ingen glidende aksel, som betyder mindre friktion, ingen kompleks pakning og dermed mindre risiko for forurenende stoffer, der kan beskadige pakningen.
- Nemmere at installere, da Camflex GR kun vejer det halve af en typisk konventionel reguleringsventil.

Konventionelle reguleringsventiler har oftest en høj frekvens af slidende dele, der skal udskiftes. Det har Camflex GR ikke, og dens design giver derfor lavere vedligehold, mindre nedetid og en kostbesparelse.

Camflex GR fås i Carbon Steel og Stainless Steel, med ASME eller EN Flange i størrelserne 1", 1½", 2", 3" 4" og 6" og klasse 150/300/600. ■

**Vil du vide mere,
så kontakt**

Jesper Lindenskov
Andersen
+45 2085 6063
jean@insatech.com



Undgå antændelse af dit anlæg med en flammefælde

Ønsker du at beskytte dit anlæg imod antændelse af en brand, så er en flammefælde en simpel løsning. Med en flammefælde bliver flammerne slukket, når ilden passerer igennem den, da flammefælden absorberer varmen i et båndspoleelement.

Flammefælderne opfylder desuden standard EN 16852. Heri indgår to definitioner: deflagration (forbrænding) og detonation. Flammefældens udførelse i henhold til de to definitioner, afgøres af distancen til den mulige antændelseskilde.

Monteres flammefælden tæt ved antændingsstedet kaldes det en deflagration (forbrænding). Her har flammen opnået "subsonic" fart (lav fart på gassens antændelse), og den kan derfor lettere slukkes. I denne situation er ét element typisk nok. Monteres flammefælden derimod længere væk fra antændelsesstedet,

kaldes det en detonation. Her har gassens flamme opnået "supersonic" fart, og der er derfor brug for flere elementer til at slukke flammen.

Flammefælden kan blandt andet anvendes på:

- Raffinaderier
- Bio-, spildevand- og tankstationer
- Skibe (tank, kemiskibe osv.) ■

Flammefælderne fås i alle eksplosionsgrupper, herunder både i en in-line og en end-of-line udførelse alt afhængigt af, hvor i systemet fælden skal monteres.

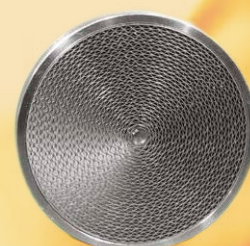


End-of-line flammefælde

– er godkendt til vedholdende forbrænding ifølge EN 16852 (endurance burning) – og forhindrer desuden et muligt tilbageslag samt en stabiliseret forbrænding.



In-line flammefælde



Flammer ribbon coil

Vil du vide mere, så kontakt

Jesper Lindenskov
Andersen
+45 2085 6063
jean@insatech.com



Opfylder du de nye spildevandskrav?

I maj 2020 træder det nye EU-direktiv 2016/902 i kraft. Anvender du de anbefalede BAT-konklusioner (Best Available Techniques) sikres du, at de skærpede grænseværdier overholdes, når de nye regler træder i kraft.

Har du et spildevandsanlæg i den kemiske sektor, så skal du gøre dig følgende overvejelser:

1. Er du bekendt med BAT? Hører dit anlæg ind under regulativet? Og hvordan måler du i så fald udledningen af de organiske stoffer – online eller via labanalyser?
2. Hvordan opsamler du prøver til dit spildevand? Hvordan er salt-niveauet?
3. Overvåger du niveauet af TOC eller COD? Og hvordan foregår denne overvågning? For at sikre overholdelsen af grænseværdierne, og en stabil drift, kan indholdet af TOC og COD måles dagligt.

TOC er den foretrukne BAT-metode, idet:

- a) Brugen af giftige forbindelser undgås.
- b) Måleresultater tilvejebringes hurtigt.
- c) European Standard (EN) 1484 følges.

4. Daglige analyser: hvor lang tid kan du vente på et svar fra dit laboratorie? Og hvad gør du, hvis måleresultaterne efter et par dage overskrider grænseværdierne? ■

Med et Sievers TOC-analyseinstrument sikres du:

- Daglige analyser af TOC-niveauet.
- En målemetode, der følger EN-standard 1484.
- Muligheden for at sikre, at grænseværdierne altid overholdes både nu og i fremtiden.

Sievers InnovOx Lab



- Prøveopsamlingsanalyser
- Kan konfigureres m/u en autosampler
- Til validering og kontrol

Sievers InnovOx On-line



- Kontinuerlige prøveanalyser
- Konfigureret med 2 eller 5 streams
- Mulighed for prøveopsamling
- Til monitorering og systemtrending

Ønsker du mere information så kontakt os i dag

Eller få besøg af én af vores analyseeksperter

Frekvensmålinger er gældende for:

1. Alle kemiske virksomheder som udleder > 3,3 tons OC / år.
2. Tredjeparts spildevandsanlæg.

	Grænseværdi (outlet)
TOC	10-33 mg/l (årligt gennemsnit)
TSS, TN	> 2.5 tons/year
TSS, TP	> 300 kg/year
Tungmetaller	Månedligt
Giftstoffer	TBD

GRÆNSEVÆRDIEN (OUTLET) KAN ØGES FOR NOGLE VIRKSOMHEDER, HVIS REDUKTIONSEFFEKTIVITETEN ER ≥ 90 ELLER 95 %.

Vil du vide mere, så kontakt
 Marianne Kyed Ørbæk
 +45 2761 4529
 maor@insatech.com



Succes med medarbejdere i flexjob



Medarbejdere i flexjob gør en stor forskel hos Insatech. Vi har talt med Michael og Nicklas, som er to af vores i alt fire flexjobbere, der begge ser jobbet hos Insatech som en fantastisk mulighed for at fastholde kontakten til arbejdsmarkedet.

Michael Rasmussen blev tilbage i februar 2019 ansat som tavlemontør, 8-16 timer om ugen, hos Insatech. Michael er oprindelig uddannet elektriker, men blev for omkring tre år siden ramt af en lille hjerneblødning. Efter sin genoptræning er Michael kommet sig over de fleste mén, men øget træthed og en skelen på højre øje betyder, at han har svært ved at kigge ud i yderpunkterne – gør det svært for Michael at kravle på stiger og udføre de elektrikeropgaver, som hans tidligere job krævede. Derfor satte jagten på et flexjob ind. Michael fortæller:

”Efter min hjerneblødning havde jeg næsten opgivet at finde et flexjob inden for min uddannelse, men den lokale tømrermester, som jeg kendte fra tidligere, henviste mig til Insatech, og her føler jeg, at jeg fortsat kan bruge min uddannelse.”

Derudover fortæller Michael, at årsagen til, at flexjobbet passer så godt til ham blandt andet er, de justerbare arbejdsborde, der gør det muligt at få arbejdet op i en position, der er optimalt for hans syn – og det betyder, at han fortsat kan arbejde med elektrikeropgaver, nu blot af industriel karakter, og det er meget betydningsfuldt for ham.

Foruden Michael er Nicklas Henriksen også ansat i flexjob hos os. Nicklas er autist og startede tilbage i februar 2018, som praktikant i vores Marineafdeling. Dengang startede Nicklas med to timer ugentligt, men hans unikke udvikling, et længere udredningsforløb til et flexjob og fleksible rammer har betydet, at Nicklas

”her føler jeg, at jeg fortsat kan bruge min uddannelse.”

nu er blevet ansat som IT-udvikler og arbejder 18 timer om ugen, på lige fod med sine øvrige kollegaer.

Nicklas' arbejdsopgaver indbefatter blandt andet softwareudvikling og grafisk visualisering til vores Marineafdelings performance systemer samt serveradministration for vores IT-afdeling. Nicklas har en helt unik evne til at fordybe sig og en IT-viden, som flere af hans kollegaer misunder – derfor er Nicklas også utrolig vigtig for arbejdet i Marineafdelingen. For Nicklas betyder ansættelsen hos Insatech også meget:

”Jeg kan slet ikke sætte ord på, hvad det har betydet for mig at blive ansat hos Insatech – det har virkelig betydet alt, både for de mennesker omkring mig og for min fremtid – alt kører meget bedre nu, der er kommet ro på og jeg føler mig ikke længere usikker.”

Hertil tilføjer Nicklas, at han i sit forløb hos Insatech også har kunnet mærke sin egen udvikling: *”Insatech er et rigtig godt sted for mig at være, jeg har kunne mærke min egen udvikling og mine kollegaer er rigtig gode til at lytte til mig, hvis jeg har en ide – det er nærmest som at komme ind i en familie.”*

Og denne udvikling har vores HR-koordinator, Lone Lund-Jacobsen, da også helt tydeligt kunne mærke:

”For mig har det været helt fantastisk at opleve Nicklas' udvikling både personligt og fagligt – og på baggrund af hans succeshistorie har vi i april ansat en virksomhedspraktikant, med Aspergersyndrom og ADHD, som indtil videre skal være hos os frem til januar 2020.”

”jeg har kunne mærke min udvikling”

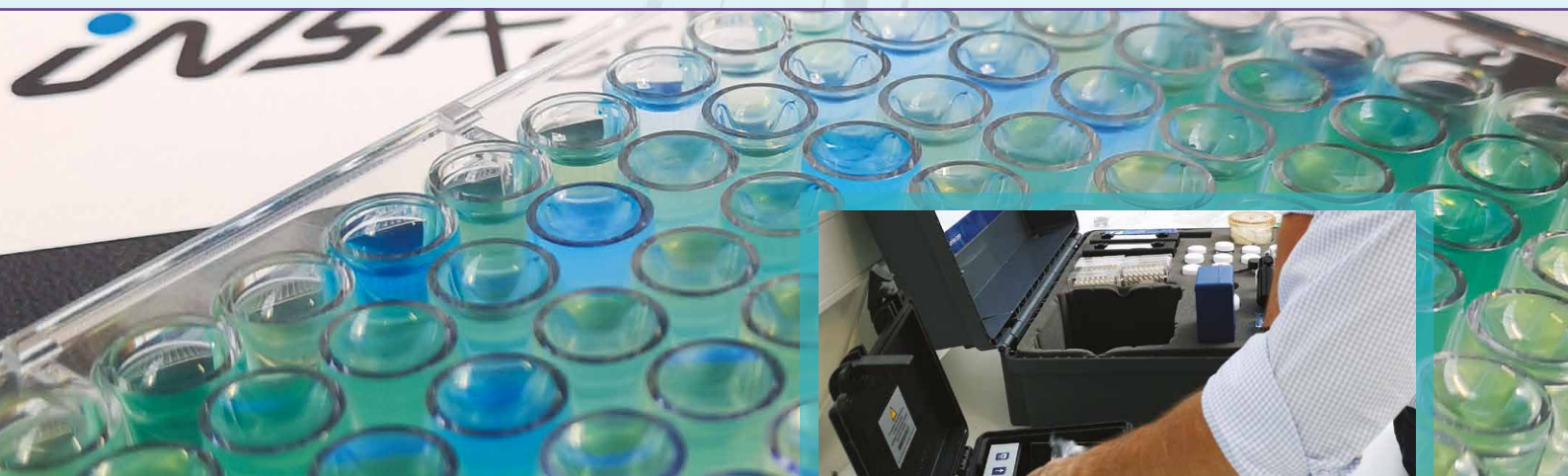
Nicklas har desuden afholdt et foredrag om sin udvikling og historie for unge i samme situation, i Autismeforeningen i Vordingborg.

I Insatech er vi utroligt glade for både Nicklas, Michael og vores øvrige flexjobbers indsats og betragter deres arbejde som enormt værdifuldt for virksomheden. Servicechef Tonny Hoffman fortæller afslutningsvist: *”Vores flexjobbere er enormt velidte, de har en specialiseret viden og deres arbejdsindsats er meget værdifuld for Insatech som virksomhed.”*

Foruden flexjobbere har vi også ungdoms- og studentermedhjælpere, elever og virksomhedspraktikanter ansat i Insatech. ■

Vandtestkits

– en omkostningseffektiv egenkontrol af vandkvalitet



Som et af de nyeste skud på stammen, tilbyder Insatech nu vandtestkits til egenkontrol af vandkvalitet og det gør dig i stand til blandt andet at **teste for legionella, e-coli, klor, pH og meget andet**. Det er muligt, da vores engelske partner har stillet sine erfaringer og produkter til rådighed, hvilket åbner nye muligheder for virksomheder, der møder skrappe krav og eventuelt alvorlige konsekvenser – af både økonomisk og helbredsmæssig karakter, hvis ikke disse overholdes

Størstedelen af de testkits, som vi på nuværende tidspunkt tilbyder, er møntet på den maritime industri – en industri, hvor flere nye internationale regler inden for spildevand optager branchen. Herunder ballastvand, som netop nu er et af de helt centrale emner. Her leverer vi et kit, som indeholder præcis de tests det enkelte skib skal bruge for at overholde de gældende regler.

Derudover kan du med vores kits teste drikke- og brugsvand samt 'gråt spildevand', fra f.eks. toiletter, for bakterier og mineraler. Kittedet indeholder alt det, du skal bruge for at udføre de påkrævede tests, inkl. filtre, reagenter og inkubator. Hvert kit leveres desuden i en robust transportkuffert.

Det maritime fokus udelukker dog ikke dets anvendelighed i den landbaserede industri, hvor alle former for vandinstallationer, herunder kølevandssystemer, drikkevandssystemer og kedelvand kan testes og overvåges med korte svartider.

Fælles for vores vandtestkits er, at de er omkostningseffektive og meget simple at udføre – det kræver blot, at du følger den vedlagte manual et par gange, før du er helt komfortabel ved at lave testene.

Testkitsene er ikke udviklet til at konkurrere med laboratorieanalyser i nøjagtighed, men modsat eksterne laboratorieprøver, så kan du få svar på om vandkvaliteten er acceptabel eller ej inden for kort tid, da størstedelen af testene er "pass/no pass". Dermed kan du i de fleste tilfælde forkorte reaktionstiden på de vandkvaliteter, der ikke lever op til de opsatte krav, ligesom du kan skære ned på antallet af de prøver, der ellers ville blive sendt til analyse på et eksternt laboratorium.

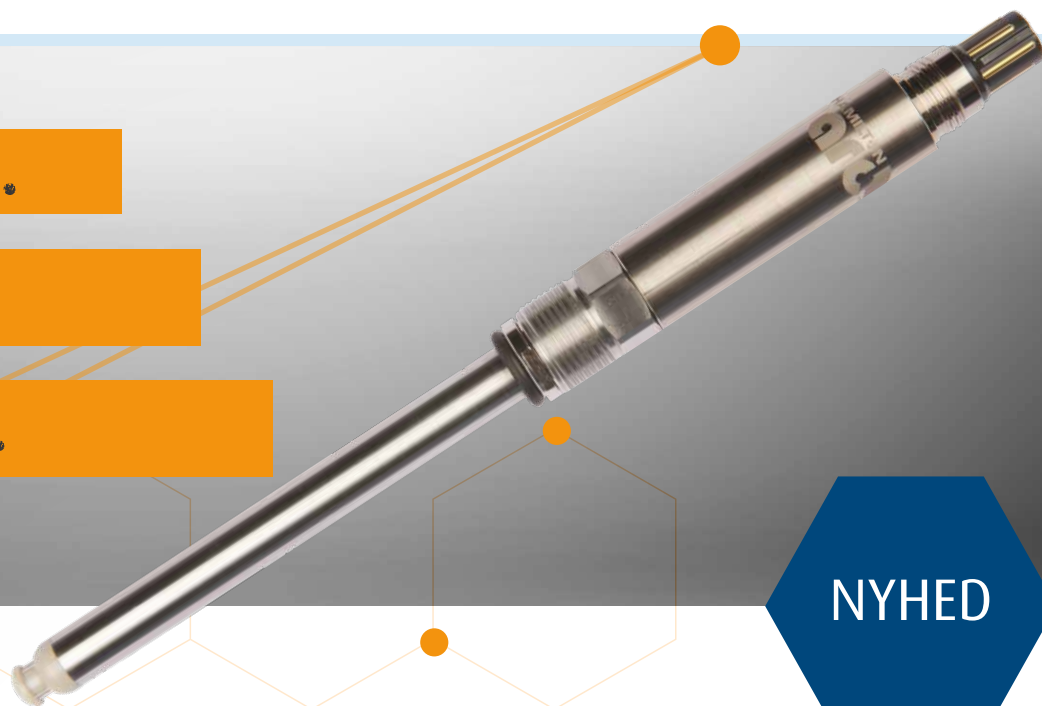
Står du med en udfordring omkring test af din vandkvalitet, er du mere end velkommen til at kontakte os – så skræddersyer vi et kit, der opfylder lige netop dine behov! ■

Vil du vide mere, så kontakt
Mads Hyl Dahl Mathiasen
+45 2761 4531
mma@insatech.com

MEASURE.

MONITOR.

AUTOMATE.



NYHED

ARC-familien byder endnu en sensor velkommen

Det nyeste medlem i ARC-familien er **Incyte sensoren**, som gør det muligt at måle levende celler ved hjælp af kapacitans – helt uden den hidtil nødvendige transmitter.

Incyte sensoren muliggør desuden reeltidsmåling af cellernes tilvækst og påvirkes ikke af de ændringer, der måtte opstå undervejs i mediet såsom tilstedeværelse af microcarriers, døde celler eller udfældninger.

Data fra reeltidsmålingen kan ud over kontrol også bruges til udvikling, optimering af udbytte, reducere af produktionsomkostninger og bedre reproducerbarhed. ■

Reeltidsmåling giver dig:

- Visualisering af hele processen – trin for trin
- Hurtig indikation ved ændringer i processen
- Indblik i cellernes fysiologi

Med tilføjelsen af Incyte omfatter ARC-familien nu sensorer til måling af:

- pH
- ORP
- DO (opløst ilt)
- Ledningsevne
- Celledensitet, kapacitans



Vil du vide mere, så kontakt

Heidi Herup
+45 2761 4525
hhe@insatech.com



Functional



Safety

Arbejder du med Functional Safety (SIL) til daglig, men ønsker en mere dybdegående viden om emnet samt en certificering, så afholder vi igen Functional Safety uddannelsen i samarbejde med TÜV Rheinland og Yokogawa.

Functional Safety Engineer

Har du brug for en certificering som TÜV Certified FS Engineer, tilbyder vi en uddannelse i samarbejde med TÜV Rheinland og Yokogawa. Uddannelsen forløber over fire dage, hvor tre af dagene består af undervisning, og den sidste dag afsluttes forløbet med en fire timers skriftlig eksamen. ■

Kurset er relevant for dig, hvis du f.eks. er ingeniør eller tekniker og er involveret i design, bygning, drift og/eller vedligehold af procesanlæg. Der er dog nogle krav, som du skal opfylde for at kunne deltage:

- Minimum tre års praktisk erfaring med Functional Safety.
- Minimum en bachelorgrad eller en tilsvarende grad af ingeniøransvar i din virksomhed (bekræftes af arbejdsgiver).
- En godkendelse af TÜV Rheinland (fås via et spørgeskema, som modtages ved tilmelding).

Praktisk info

Dato: 28.-31. januar 2020.

Sted: Sjælland.

Pris: 22.000 kr. inkl. certificering.

Sprog: Undervisningen foregår på engelsk.

Tilmeldingsfrist: 20. december 2019
(Tilmelding skal ske til Annette Henriksen, ahe@insatech.com).

Vil du vide mere om Functional Safety-uddannelsen, så hop ind på www.insatech.com.

Kurser i 2020



Netop nu arbejder vi på vores nye kursusprogram for 2020 – så snart vi har programmet klar kan du finde det på vores hjemmeside. I vores nye kursusprogram kan du blandt andet læse mere og tilmelde dig:

► Fyraftensseminarer

– med udvalgte emner, hvor du samtidig får en bid mad sammen med os.



► Kalibreringsseminarer

– i Århus eller Bårse. Her kan du blive klogere på, hvordan du kan holde styr på dine kalibreringsopgaver.



► Heldagskurser

– i f.eks. niveaumåling, hvor både teori omkring måleprincipper og det praktiske omkring faldgruber ved montering og vedligehold bliver gennemgået.



Hold øje med programmet på www.insatech.com og find et arrangement, der passer netop dig. Vi glæder os til at se dig!

Psst...

findt du ikke et arrangement, der passer din virksomheds behov – så skræddersyer vi også gerne jeres næste arrangement, og afholder det hos enten jer eller os!

Vil du vide mere, så kontakt

Annette Henriksen
+45 2761 4528
ahe@insatech.com





2019 | VI STØTTER